

**T.C. GÜMÜŞHANE ÜNİVERSİTESİ**  
**MÜHENDİSLİK VE DOĞA BİLİMLERİ FAKÜLTESİ**  
**ELEKTRİK-ELEKTRONİK MÜHENDİSLİĞİ BÖLÜMÜ**

**Staj Dosyası Hazırlanırken Uyulması Gereken Yazım Kuralları Klavuzu**

## Özet

Bu doküman, Gümüşhane Üniversitesi Mühendislik ve Doğa Bilimleri Fakültesi Elektrik-Elektronik Mühendisliği Bölümü öğrencileri için Staj Dosyası hazırlanırken uyulması gereken yazım kurallarını açıklamak için hazırlanmıştır.

## 1. Sayfa Düzeni ve Biçim

Staj Dosyası Bölüm internet sitesi Staj sayfasında paylaşılmış “Staj Dosyası” dökümanı üzerinden doldurulacaktır. Sayfa düzeni için aşağıdaki kurallara uyulmalıdır.

### 1.1. Temel Düzen Özellikleri

Hazırlanacak staj raporu, bölüm web sitesinde sunulan “Staj Dosyası” şablonuna uygun sayfa büyüklüğü (A4) ve yapısında (kenar boşlukları vb) olmalıdır. Paragraf yapısı, 1.5 satır aralığında ve iki yana yaslı biçimde olmalıdır.

#### 1.1.1. Başlıkların yapısı

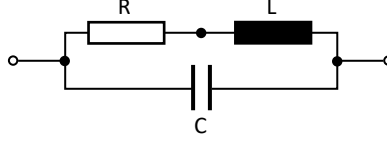
Başlıkların yazı tipi Calibri olmalıdır. Bölüm başlıkları (Giriş, Yapılan İşler, Sonuç, Kaynaklar, Ekler, vb.) yazı tipi boyutu 14 punto, koyu ve sola dayalı olmalı, her kelimenin baş harfi büyük gerisi küçük harflerle yazılmalıdır. Alt başlıklar (Haftalık Özet, Ayrıntılı Anlatım, vb.) harf büyüklüğü 13 punto, koyu, sola dayalı ve bölüm başlıkları gibi her kelimesinin baş harfi büyük gerisi küçük harf olacak şekilde yazılmalıdır. Alt başlıkların altındaki diğer başlıklar da sadece ilk harfleri büyük harf olacak şekilde koyulaştırılmadan 12 punto harf büyüklüğü ile yazılmalıdır. Üç dereceden fazla başlık kullanılmamalıdır. Her bir ana başlık yeni sayfadan başlamalıdır.

## 1.2. Yazı Tipi

Her bir paragrafta Calibri yazı tipi kullanılmalıdır. Tüm metnin yazı tipi büyüklüğü 11 punto olmalıdır. Metin içinde vurgulu kelime ve cümle olduğunda yazı biçimi italik yapılmalıdır.

### 1.3. Şekiller

Bütün şekiller sayfaya göre ortalanmalıdır. Şekillerin açıklama yazıları her şeklin altına yazılmalı ve Şekil 1’de gösterildiği gibi olmalıdır.



Şekil 1: Bir şekil örneği.

Şekillerin üst ve alt taraflarında bir satır boşluk verilmelidir.

### 1.4. Tablolar

Birçok benzer bilginin sunumu metin içinde değil tablo aracılığı ile yapılmalıdır. Tablo sütun veya satır başlıkları kalın yazılmalı. Tablo çizgileri Tablo 1’de sunulduğu kalınlıkta olmalıdır. Tablo açıklama yazıları tablonun üzerinde ve sola yaslı olmalıdır.

Tablo 1: Bir tablo örneği

<b>1. Sütun</b>	<b>2. Sütun</b>	<b>3. Sütun</b>
1	1	1
2	2	2

Tabloların üst ve alt taraflarında bir satır boşluk verilmelidir.

### 1.5. Denklemler

Denklemlerin her biri ayrı satıra yazılmalı ve numaralandırılmalıdır. Metin içinde denkleme atıf yaparken “... bağıntı (1)’ de sunulan ..., .... denklem (13)’de ....” vb. biçiminde yazılmalıdır.

$$x(t) = s(f_{\omega}(t)) \quad (1)$$

Yine tablo ve şekillerde olduğu gibi bağıntıların da üst ve alt taraflarında bir satır boşluk verilmelidir.

## 1.6. Köprüler

Köprünün yazı biçimi metinle aynı olup altı çizili olarak yazılmalıdır

## 1.7. Sayfa Numaraları

Sayfa numaraları Staj Dosyası şablonunda sunulduğu gibi olmalıdır.

## 1.8. Kaynakça

Staj dosyasında, bir işi nasıl yaptığınız ile ilgili vereceğiniz açıklamalarda yararlandığınız her hangi bir kitap, makale vb kaynaklar olması halinde, bu kaynaklardan aldığınız bilgileri kullandığınız paragrafın sonuna bir kaynak numarası vererek, bölüm 3'de gösterildiği şekilde yararlandığınız kaynakları yazmalısınız. Kaynaklar paragraf içinde "[1], [2], [3]" gibi köşeli parantez içinde numaralar ile gösterilmelidir. Genel temayül bu numaraların satır sonundaki noktadan hemen önce cümlenin son kelimesinden sonra bir boşluk verilerek bu alanda sunulmasıdır.

## 2. Sonuçlar

Raporun tümü 1. bölümde ifade edilen kurallar çerçevesinde oluşturulmalıdır. Ancak raporun sonuç bölümünde şekil, tablo veya formül vb. ayrıntı verilmesi uygun değildir.

## 3. Kaynaklar

- [1] Soyad, A. ve Soyad, B., "Makalenin Başlığı", *Yayınlandığı dergi adı*, Cilt No., Sayfa numaraları, Yayın yılı.
- [2] Soyad, A. (varsa Editör), *Kitabın adı*, Yayıncının adı, Yayın yeri, Yayın yılı.
- [3] Soyad, A. ve Soyad, B., "Bildirinin Başlığı", *Sunulduğu konferansın veya konferansın adı*, Yayın yılı, Sayfa numaraları.
- [4] Kaynağın adı, Ziyaret tarihi, [www.urladresi.com](http://www.urladresi.com)

## Ek A

### İtalik

a, A, x, f, AB gibi matematiksel simgeler italik olmalıdır. Yunan harfleri, sayılar, parantezler ve noktalama işaretleri hiçbir zaman italik olmamalıdır. +, ', =, < gibi matematiksel simgeler ve sin, cos, log gibi kısaltmalar hiçbir zaman italik olmamalıdır. Aynı anda hem italik hem de koyu punto kullanılmamalıdır.

## Aralık

Noktalama işaretlerinden önce deęil, sonra bir aralık bırakılır. +, -, ´, =, <, » gibi simgelerden önce ve sonra birer aralık bırakılır. Açan parantezden sonra ve kapatan parantezden önce aralık bırakılmaz. Açan parantezden önce ve kapatan parantezden sonra bir aralık bırakılır. Metinde yan yana iki aralık bırakılmaz, yani aralık çubuęuna iki kez üst üste basılmaz. Bu durumu metni yazdıktan sonra kontrol ediniz.